



## Komplet damski OLAYA - czarny

Cena	<b>158,00 zł</b>
Cena poprzednia	<b>328,00 zł</b>
Dostępność	<b>Dostępny</b>
Czas wysyłki	<b>48 godzin</b>
Numer katalogowy	<b>661400+704500-001</b>
Kod producenta	<b>661400+704500-001</b>

### Opis produktu

#### OLAYA - komplet bluza + spodnie W skład kompletu wchodzi:

- Damska bluza z krótkim rękawem, dekoltem w szpic, dwiema kieszeniami między klinami i kieszenią zapinaną na zamek po prawej stronie. Dopasowany ubiór ze szwami z przodu i z tyłu, zaszewkami z tyłu i bocznymi rozcięciami.
- Spodnie unisex z wąskim dołem, wzmocnionymi nokolannikami, w połowie elastycznym pasem z tyłu i sznurkiem do regulacji. Posiadają dwie kieszenie na biodrach oraz tylną kieszeń zapinaną na zamek.

Wykonane z EXTRAFIBRY: 93% Poliester - 7% Elastan. **Tkanina BI-ELASTIC o doskonałym stosunku lekkości do odporności, dużej trwałości, wysokiej oddychalności, ochronie przed rozdarciem i miękka w dotyku.**

Idealne na strój pielęgniarstwa, lekarzy i innych pracowników służby zdrowia w szpitalach, klinikach i centrach medycznych, laboratoriach, aptekach, weterynarii, spa, beauty lub w handlu.

#### Tabela rozmiarów - mierzone ,na płasko'

WYMIARY (cm)	XS	S	M	L	XL	XXL	YL
KLATKA PIERSIOWA	47	51	55	59	63	67	71
TALIA	41	45	49	53	57	61	65
BIODRA	48	52	56	60	64	68	72
DŁUGOŚĆ TYŁU	65,5	67	68,5	70	71,5	73	74,5
DŁUGOŚĆ RĘKAWA	17	18	19	20	21	22	23
RAMIĘ - RAMIĘ	39	41	43	45	47	49	51

#### Charakterystyka

- Kliny z przodu.
- 2 kieszenie między klinami.
- 1 prawa kieszeń zapinana na zamek.
- Boczne rozcięcia.
- Długość ok.: 67 cm.
- Ubiór M2.: pół dopasowany.

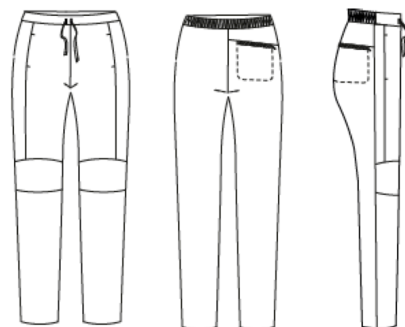


### Tabela rozmiarów - mierzone ,na płasko'

WYMIARY (cm)	XSS	XS	S	M	L	XL	XXL	YL
PAS BEZ ROZCIĄGANIA	32	35	38	41	44	47	51	55
PAS ROZCIĄGNIĘTY	45	49	53	57	61	65	70	75
WYSOKOŚĆ BIODER	17	18	19	20	21	22	23	24
BIODRA	44	48	52	56	60	64	68,5	73
DŁUGOŚĆ SPODNI	102	103	104	105	106	107	108	109
DŁUGOŚĆ WEWNĘTRZNA NOGAWKI	82,5	82,5	82,5	82,5	82,5	82,5	82,5	82,5
SZEROKOŚĆ NOGAWKI	15,9	16,3	17,5	17,5	18,3	19,1	19,9	20,7
ELASTYCZNOŚĆ PASA	27	29	33	33	35	37	39,7	42,4

### Charakterystyka

- Model UNISEX.
- Idealne dla osób niskich, szczupłych.
- Guma w pasie z tyłu.
- Sznurek do regulacji.
- 1 tylna kieszeń na suwak.
- 2 kieszenie po bokach.
- Wzmocnione nakolanniki.
- Długość ok.: 106 cm.
- Ubiór H2.: pół dopasowany.



Produkt posiada dodatkowe opcje:

**Rozmiar:** 3XL (YL)